

こうそうしき

新しくなった交走式ロープウェイを作ろう

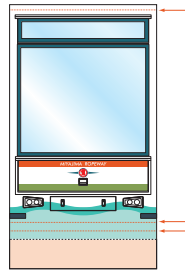
準備する物

- カッター ●ハサミ ●のり

★★★作る前にかならず読んでね！★★★

★カッターやハサミはあぶないので、かならず大人といっしょに使いましょう。

★カッターで紙を切るときは下にボール紙やカッターマットなどをして、つくえやゆかをきざつけないようにしましょう。



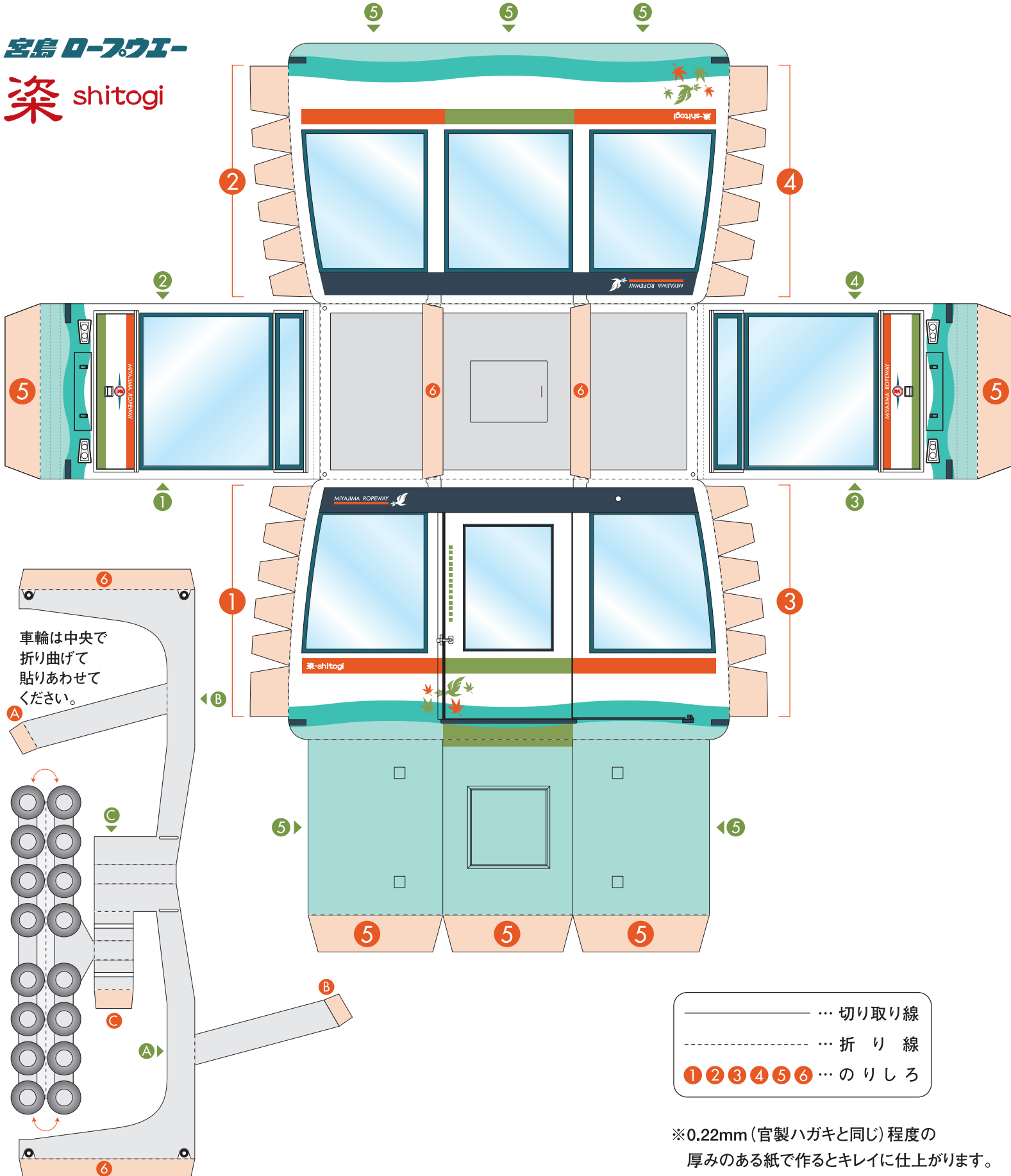
正面・背面部分の3カ所の点線部分を少し折り曲げるとキレイに仕上がります。



(完成図)

客車 ロープウェイ

染 shitogi



車輪は中央で折り曲げて貼りあわせてください。

— … 切り取り線
 - - - … 折り線
 ① ② ③ ④ ⑤ ⑥ … のりしろ

※0.22mm (官製ハガキと同じ) 程度の厚みのある紙で作るとキレイに仕上がります。